

RODILLOS



METÁLICO

Los rodillos de **SERIE PESADA TM** están fabricados con rodamientos radiales de precisión, tapas metálicas, retenes de laberinto y eje de acero calibrado según necesidades. Tubo acero color natural.

Fabricación tubo estándar: Ø 159x4 - 133x3.6 - 108x3.25 - 89x3.2 - 80x3 - 76x3.2 - 70x3 - 60x2.9

Aplicaciones: Uso en transportadores pesados en canteras, graveras, minas, etc.

Los rodillos de **SERIE PESADA** están fabricados con rodamientos radiales de precisión, tapas de poliamida, retenes de laberinto y eje de acero calibrado según necesidades. Tubo acero color natural.

Fabricación tubo estándar: Ø 89x2.9 - 60x2.9. Tubo de acero galvanizado Ø 60x2.

Aplicaciones: Utilizado en transportadores pesados en canteras, graveras, cementeras, etc.

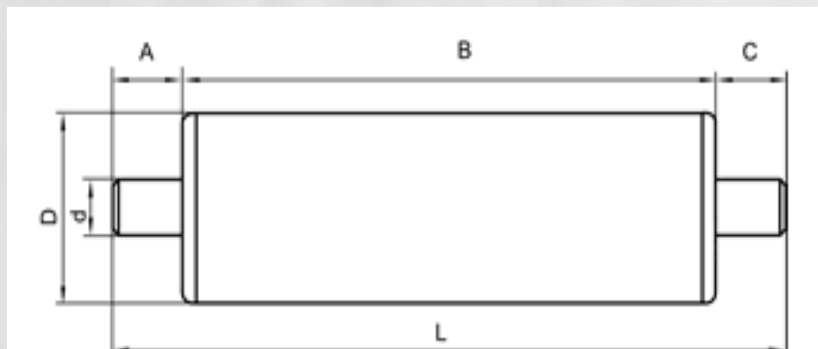
Los rodillos de **SERIE MEDIA** están fabricados con rodamientos radiales de precisión, tapas de poliamida, retenes de laberinto y eje de acero calibrado según necesidades. Tubo de acero galvanizado.

Fabricación tubo estándar: Ø 60x2.

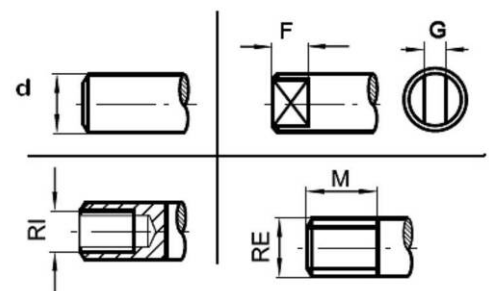
Aplicaciones: Dirigido para transportadores con menor carga en graveras, canteras, etc.

DIMENSIONES NECESARIAS PARA FABRICACION

TIPO	Ø D	Ø d	A	B	C	L	G	F	RI	RE	M



TIPOS DE EJES



(Consulten medidas y tipos disponibles)

RODILLOS

GUÍA



Fabricación estándar igual que los rodillos de la **SERIE TM**.
Fabricación especial con tubo de acero calibrado 60x5.

Medidas eje estándar: Ø 20

Medidas tubo estándar: Ø 89 - 60

Aplicaciones: Guiado lateral de bandas transportadoras.

(Consulten medidas rodillos guías de polea disponibles)



AMORTIGUADOR

Rodillo metálico **SERIE TM** con anillas de goma antiabrasiva 60° Shore.

Medidas estándar: Ø 60/89 - 60/108 - 89/133 - 89/159

Aplicaciones: Uso en zonas de impacto para amortiguar los golpes que recibe la banda

LIMPIADOR



Rodillo metálico **SERIE TM** con anillas de goma antiabrasiva 60° Shore helicoidales u ovaladas.

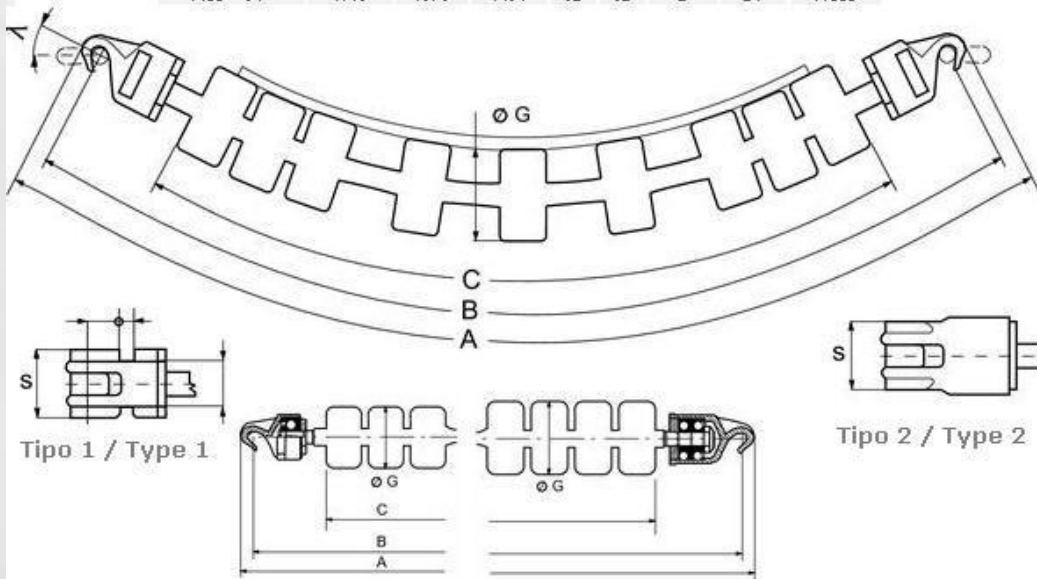
Medidas estándar: Ø 60/89 - 60/108 - 89/133 (*) Ver opciones ovaladas .

Aplicaciones: Se coloca en el ramal inferior de la cinta para limpiar la cara de trabajo de la banda de los materiales adheridos con su uso.

(Consulten medidas y tipos disponibles)

RODILLOS

Ancho banda Wide belt mm	A	B	C	G	S	Tipo Type	Nº Disc No.	Peso Weight gr
400 - 16"	696	669	484	76	57	1	7	3500
500 - 20"	797	772	584	76	57	1	9	4000
600 - 24"	902	878	680	76	57	1	10	4200
650 - 26"	952	926	738	76	57	1	11	4500
700 - 28"	1003	980	790	76	57	1	11	4600
750 - 30"	1055	1032	840	76	57	1	12	4700
800 - 32"	1105	1082	892	76	57	1	13	5000
900 - 36"	1205	1182	992	76	57	1	15	5600
1000 - 42"	1404	1370	1140	92	62	2	17	9500
1200 - 48"	1554	1520	1298	92	62	2	19	10300
1400 - 54"	1713	1679	1454	92	62	2	21	11000



GUIRNALDA



- Alternativa a los rodillos metálicos tradicionales.
- Autolimpiables. Autocentrables. Rápida sustitución.

Aplicaciones: Instalaciones con problemas de humedad o agentes químicos.



MUELLE

- Fabricados con un muelle helicoidal en acero de gran calidad.
- Excelente alternativa en zonas de carga elevada.
- Autolimpiables. Autocentrables.
- **Aplicaciones:** Instalaciones con problemas de humedad o que reciban gran capacidad de carga. Se colocan como cuna de amortiguación.

(Consulten medidas y tipos disponibles)