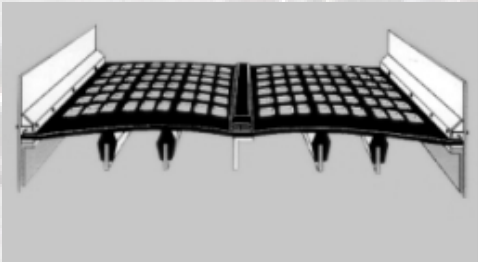
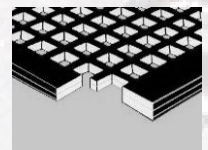


MALLAS DE GOMA

TIPO A



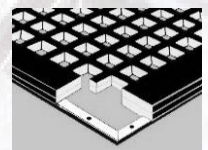
- ▶ Mallas de goma de tensión transversal o longitudinal para instalar en cribas con soportes longitudinales.
- ▶ Equipadas con enganches de tensión en los extremos.
- ▶ Es el tipo más versátil porque combina su resistencia al desgaste con una gran variedad de agujeros y espesores disponibles. También se utiliza frecuentemente para cribado en las boquillas de salida de cilindros lavadores.



TIPO B



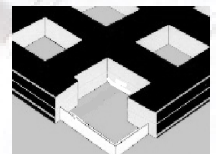
- ▶ Mallas de goma pretensadas rígidas para instalar en cribas con soportes longitudinales.
- ▶ No necesitan enganches de fijación.
- ▶ Reforzadas con bastidor interior de acero.



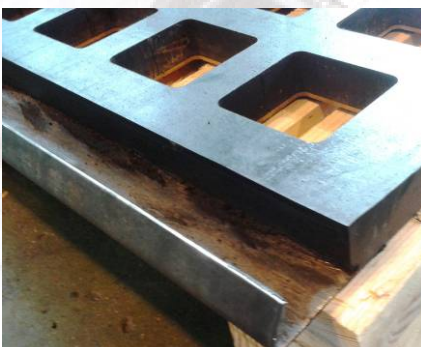
TIPO C



- ▶ Mallas de goma rígidas para instalar en cribas sin soportes longitudinales.
- ▶ No necesitan enganches de fijación.
- ▶ Reforzada con marco interior de acero.
- ▶ Utilizada principalmente para cribado de tamaños medios y gruesos.



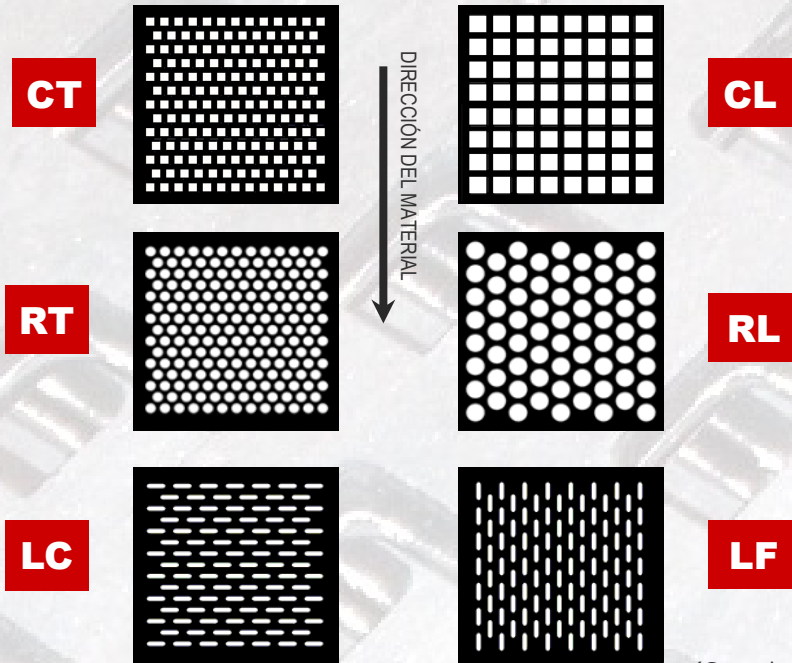
TIPO D



- ▶ Mallas de goma rígidas para su instalación en cribas con soportes longitudinales.
- ▶ Base en chapa de acero con mínimo de 3mm.
- ▶ Utilizada principalmente para materiales muy abrasivos y en precribadores.

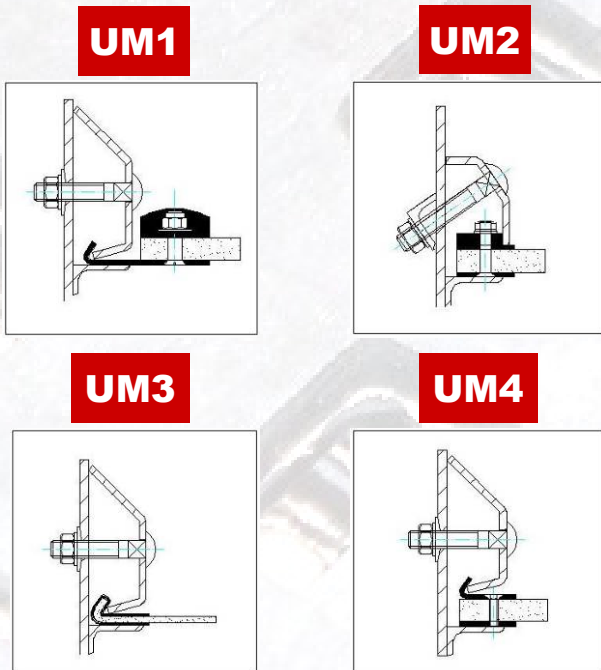
(Consulten agujeros y espesores disponibles)

Tipos de perforación

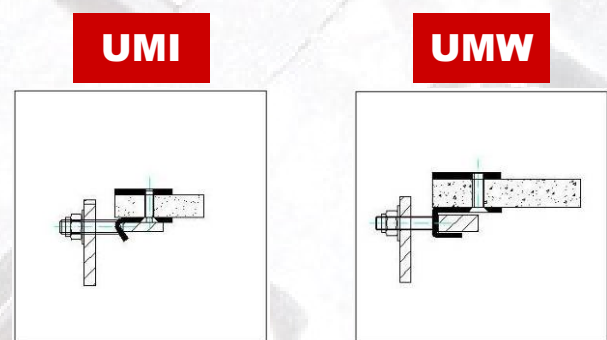


(Consulten tamaños de luces disponibles)

Sistemas de fijación transversal



Sistemas de fijación longitudinal



MEDIDAS SOLICITADAS EN CASO DE FABRICACIÓN:



(Consulten otros tipos de fijación disponibles)